

Papa l'a dit

Papa l'a dit,

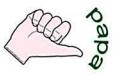
Maman l'a dit,

Grand-frère l'a dit,

Grande-sœur l'a dit,

L'école, c'est parti,
Youiiiiiiiiii

Poésies de rentrée



papa



maman



grand-frère



Poésie pour MS et GS

Petit âne gris



Petit âne gris aux oreilles de satin

Trotte, trotte et caracole

Tout au long du chemin,

Petit âne gris aux oreilles de satin

Trotte, trotte et caracole

Vers l'école

Zoé, Paul, Clara ou Anastás,
Qui veut monter dans sa carriole ?



Ferdinande Huc

www.fiche-maternelle.com

L'école de la forêt

A l'école de la forêt
on recite l'alphabet.



La souris lance les dés

ABCD

Le chat frise ses moustaches

EFGH

La grenouille grimpe à l'échelle

IJKL

Le piver commence à taper

MNOP

La cigale préfère chanter

QRST

Le perroquet vient d'arriver

UVVW

Tous répètent sans qu'on les aide

XYZZ



www.fiche-maternelle.com

Comptine alphabétique

POMMES

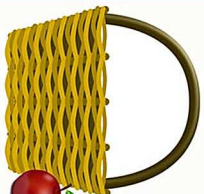


Pomme rouge
Pomme jaune
Pomme verte

Souffle le vent dans le pommier

Pomme rouge
Pomme jaune
Pomme verte

Tombent et roulent dans le pré



Pomme rouge
Pomme jaune
Pomme verte

Se sont arrêtées près de mon panier

paysage d'Afrique

Le crocodile
Croque Odile.



Le féroce rhinocéros
S'est fait des bosses.



L'hippopotame
Joue du tam-tam.



À une branche,
Le serpent se pend.



Le léopard repart.



Et mademoiselle la gazelle
Se trouve très belle
Dans son miroir.



Le son [i]

Cui, cui, cui



C'est un petit cri
Presque sans vie
Qui sort d'un curieux abri
Un si joli nid
Où maman pie
Dorlote ses tout petits.

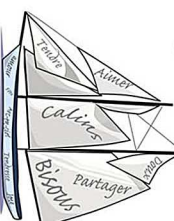


Bertheau Philippe

Poésie d'Automne

Le son [o]

Les jolis mots



C'est un beau bateau
Fin comme un oiseau
Qui vole sur l'eau
Vers les pays chauds

Ce petit bateau
Est un vrai cadeau
Qui a sur son dos
Plein de jolis mots

Bertheau Philippe

Poésies sur les sons